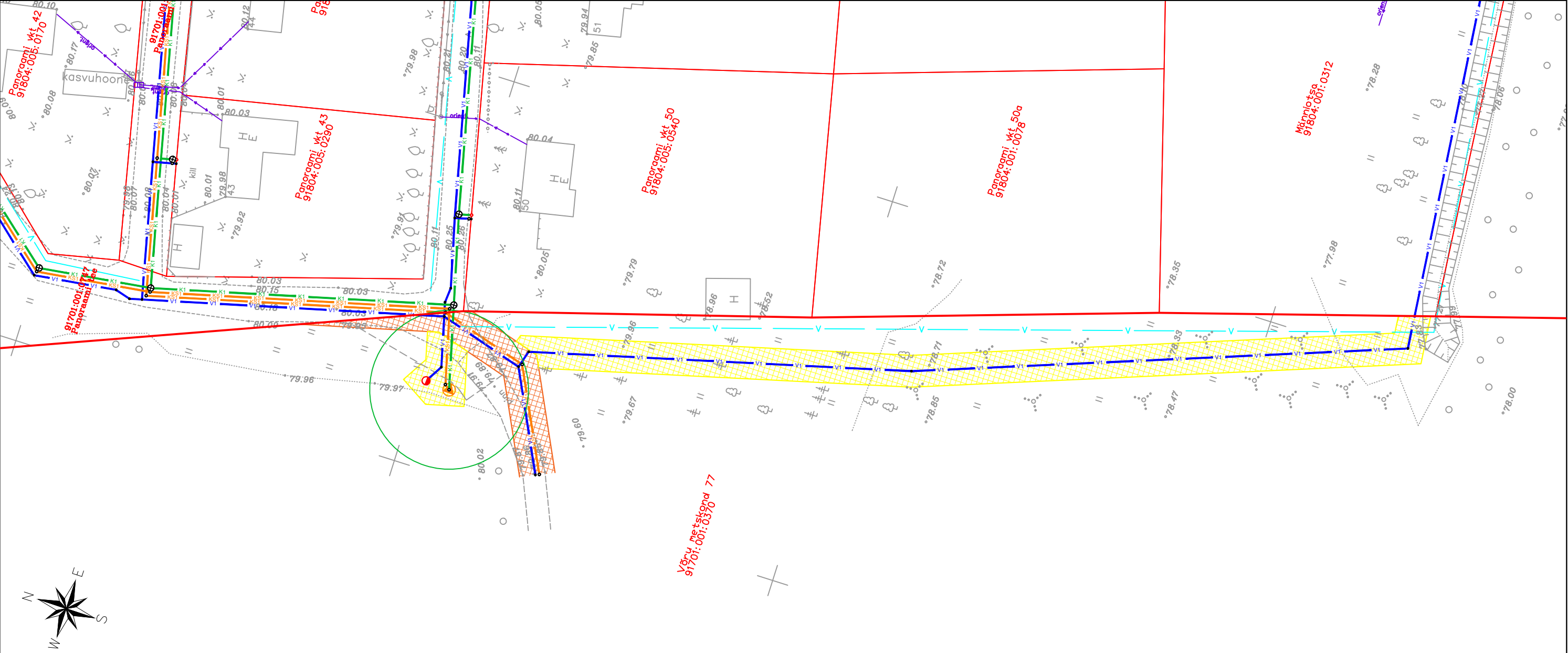


Kinnistule rajatavate torustike kooskõlastusleht
M 1:500 (1 cm = 5.0 m)



LEPPEMÄRGID:

- Katastriüksuse piir
- Olemasolev veetorustik
- Olemasolev madalpingekaabel
- Olemasolev madalpinge õhuliin
- Projekteeritud veetorustik
- Projekteeritud isevooline kanalisatsioonitorustik
- Projekteeritud survekanalisatsioonitorustik
- Varasemalt kooskõlastatud isikliku kasutusõiguse ala (Tsiatsungõlmaa VK, töö nr. 081/2023)
- Projekteeritud tuletõrjeveehüdrant
- Projekteeritud reoveepumpla kujaga
- Isikliku kasutusõiguse / sundvalduse ala

Nõustun kooskõlastuslehel toodud torustike asukohaga kinnistul ja rajamisega kinnistule.

Nõustun kooskõlastuslehel toodud reoveepumpla asukohaga kinnistul ja rajamisega kinnistule.

Nõustun isikliku kasutusõiguse seadmisega kinnistule AS Võru Vesi kasuks.

Kinnistu esindaja (esindajate) nimi (nimed):

Kinnistu esindaja märkused

Kuupäev: _____ Allkiri: _____

Märkused: Kui kinnistuomaniku poolt soovitud liitumispunktide asukoht on vastuolus õigusaktide või projekteerimisnõuetega, võib projekteerija muuta liitumispunktide asukohta. Joonis on skemaatiline ja määrab ainult kinnistu liitumispunktide asukoha krundi piiril. Tänavatrassi asendiplaan täpsustub projekteerimise käigus.